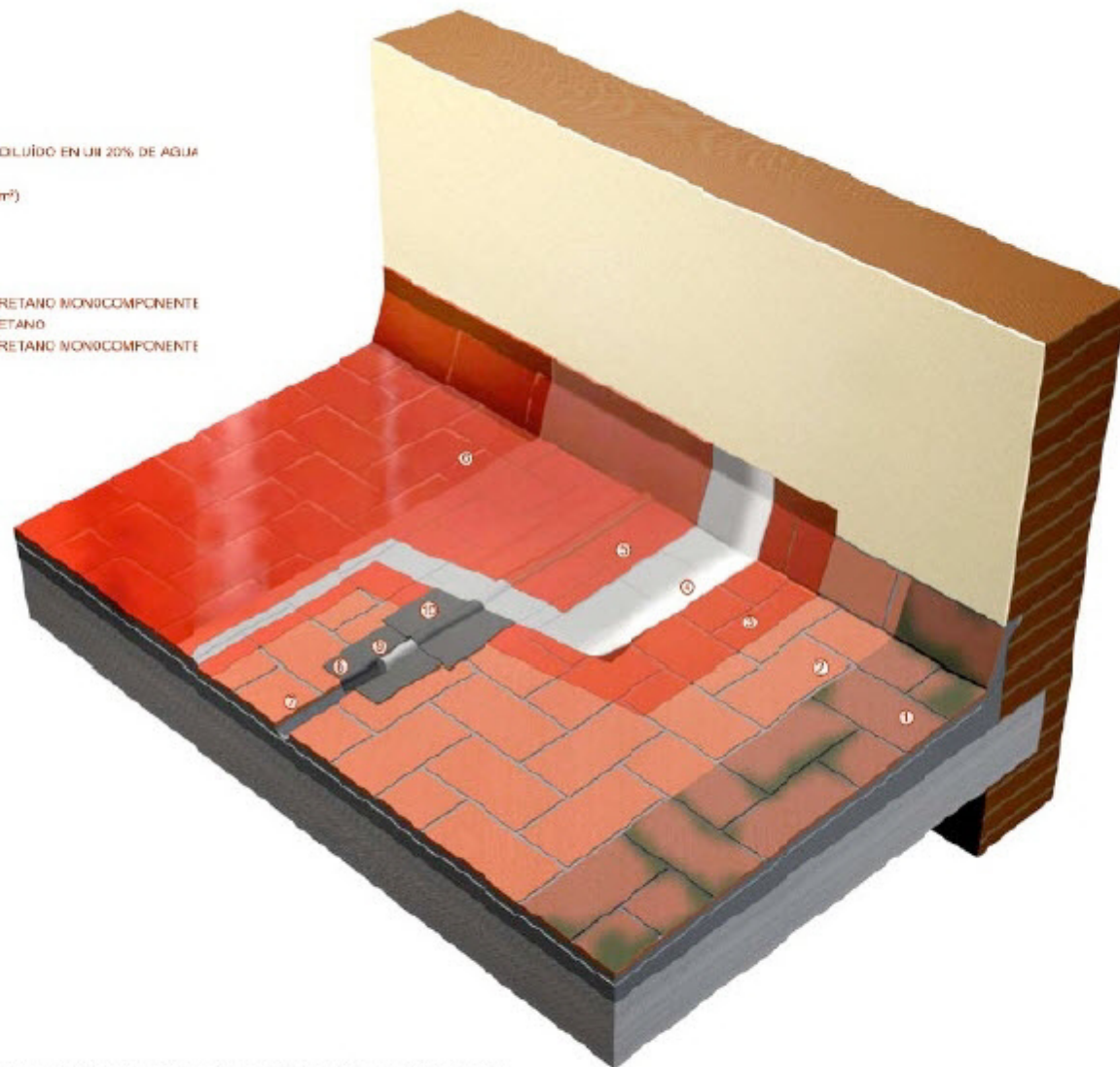


SISTEMA DE IMPERMEABILIZACIÓN

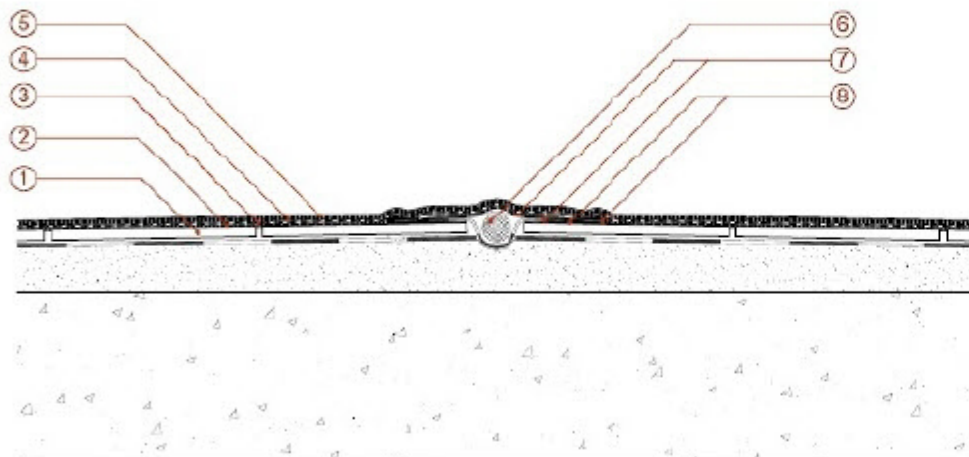
- ① ESTADO PREVIO
- ② LIMPIEZA Y PREPARACIÓN DEL SOPORTE
- ③ IMPRIMACIÓN CON PRIMERA CAPA DE CAUCHO ACRÍLICO DILUIDO EN UN 20% DE AGUA
- ④ FIBRA-MALLA DE VIDRIO MATT 200
- ⑤ CAUCHO ACRÍLICO EN ESTADO PURO (RENDIMIENTO 3 kg/m²)
- ⑥ SELLADOR DE PAVIMENTOS

JUNTAS DE DILATACIÓN

- ⑦ APERTURA Y LIMPIEZA DE JUNTA
- ⑧ BANDA DE CAUCHO EPDM FUADA CON MASILLA DE POLIURETANO MONOCOMPONENTE
- ⑨ FONDO DE JUNTA DE DILATACIÓN DE ESPUMA DE POLIURETANO
- ⑩ BANDA DE CAUCHO EPDM FUADA CON MASILLA DE POLIURETANO MONOCOMPONENTE



NOTA: la documentación gráfica, así como las especificaciones correspondientes de acabados, pertenencias o detalles genéricos que si bien describen las soluciones constructivas a adoptar, pueden no corresponder totalmente con los detalles específicos adoptados y diseñados para las singularidades de cada obra.



- ① soporte existente (previa limpieza y preparación)
- ② primera capa de caucho acrílico diluido en un 20% de agua
- ③ fibra-malla de vidrio Mait 200 en la totalidad de la cubierta incluyendo solapas
- ④ aplicación de caucho acrílico en estaco puro en sucesivas capas (rendimiento 3 kg/m²)
- ⑤ acabado con capa de sellador de pavimentos
- ⑥ fondo de junta de dilatación, de espuma de poliuretano
- ⑦ bandas de caucho EPDM
- ⑧ fijación i sellado mediante masilla de poliuretano



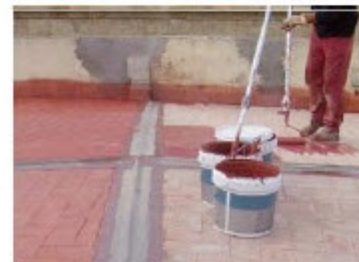
1. estado previo



2. limpieza y preparación del soporte



3. limpieza de juntas



4. formación de juntas e imprimación de la superficie con caucho diluido

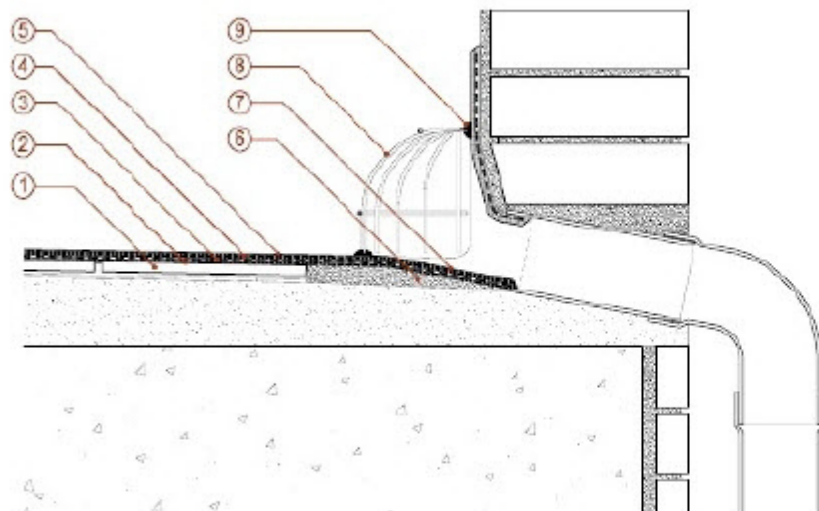
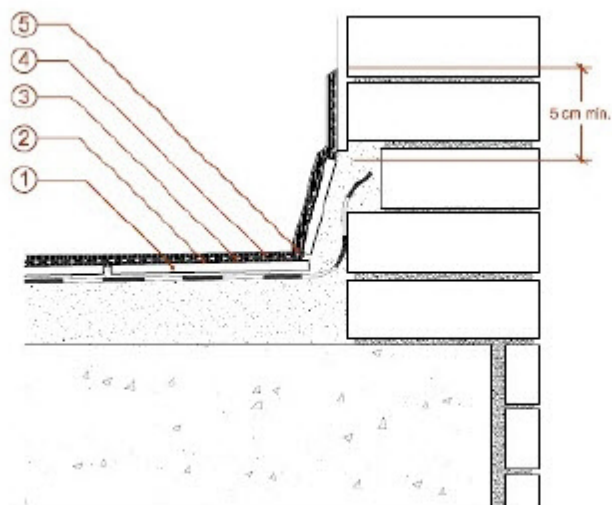


5. aplicación de fibra de vidrio



6. aplicación de las siguientes capas de caucho acrílico, y acabado final

NOTA: la documentación gráfica, así como las especificaciones correspondientes de acabados, preferencias o detalles constructivos que se ven documentados en las soluciones constructivas a adoptar, pueden no corresponder totalmente con los detalles específicos adoptados y diseñados para las singularidades de cada obra.



- ① soporte existente (previa limpieza y preparación)
- ② primera capa de caucho acrílico diluido en un 20% de agua
- ③ fibra-malla de vidrio Matt 200 en la totalidad de la cubierta incluyendo solapes
- ④ aplicación de caucho acrílico en estado puro en sucesivas capas (rendimiento 3 kg/m²)
- ⑤ acabado con capa de sellador de pavimentos
- ⑥ ensanchamiento de embocadura, alisado con mortero
- ⑦ impermeabilización de embocadura con el mismo sistema
- ⑧ rejilla metálica en desagüe
- ⑨ fijación de rejilla mediante masilla de poliuretano



estado inicial de desagüe



limpieza y preparación



impermeabilización



colocación de rejilla

NOTA: la documentación gráfica, así como las especificaciones correspondientes de acabados, pertenecen a detalles genéricos que, si bien describen las soluciones constructivas a adoptar, pueden no considerarse totalmente son los detalles específicos adoptados e diseñados para las singularidades de cada obra.