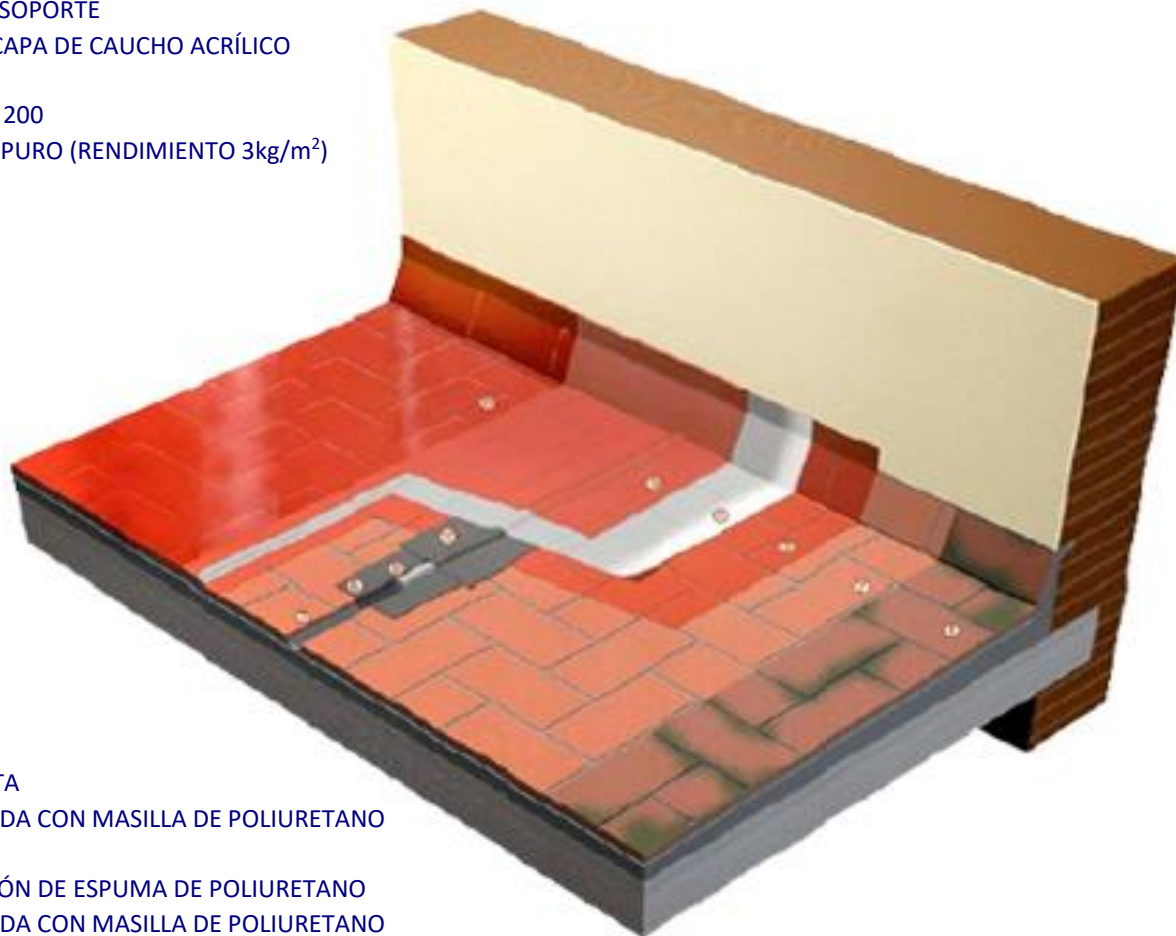




DETALLES CONSTRUCTIVOS CAUCHO

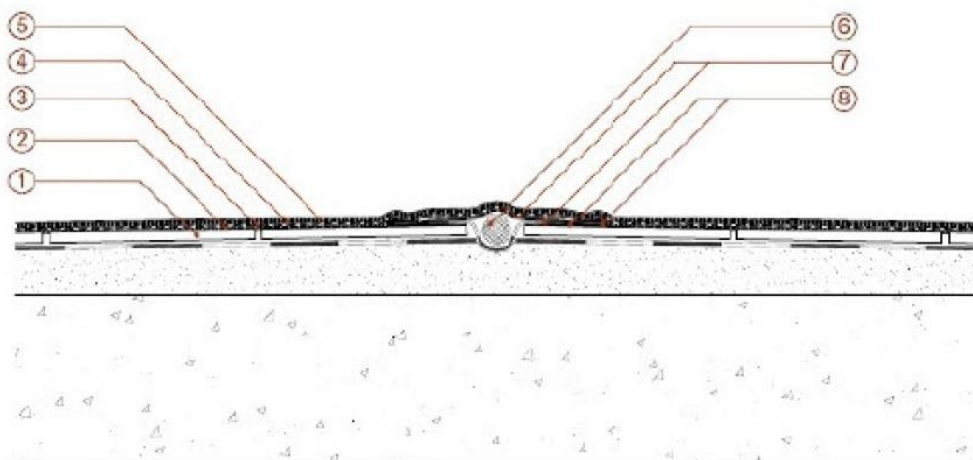
SISTEMA DE IMPERMEABILIZACIÓN

1. ESTADO PREVIO
2. LIMPIEZA Y PREPARACIÓN DEL SOPORTE
3. IMPRIMACIÓN CON PRIMERA CAPA DE CAUCHO ACRÍLICO DILUIDO EN UN 20% DE AGUA
4. FIBRA MALLA DE VIDRIO MATT 200
5. CAUCHO ACRÍLICO EN ESTADO PURO (RENDIMIENTO 3kg/m²)
6. SELLADOR DE PAVIMENTOS



JUNTAS DE DILATACIÓN

7. APERTURA Y LIMPIEZA DE JUNTA
8. BANDA DE CAUCHO EPDM FIJADA CON MASILLA DE POLIURETANO MONOCOMPONENTE
9. FONDO DE JUNTA DE DILATACIÓN DE ESPUMA DE POLIURETANO
10. BANDA DE CAUCHO EPDM FIJADA CON MASILLA DE POLIURETANO MONOCOMPONENTE



1. SOPORTE EXSITENTE (PREVIA LIMPIEZA Y PREPARACIÓN)
2. PRIMERA CAPA DE CAUCHO ACRÍLICO DILUÍDO EN UN 20% DE AGUA
3. FIBRA-MALLA DE VIDRIO MATT 200 EN LA TOTALIDAD DE LA CUBIERTA INCLUYENDO SOLAPES
4. APLICACIÓN DE CAUCHO ACRÍLICO EN ESTADO PURO EN SUCESIVAS CAPAS (REDIMIENTO 3kg/m²)
5. ACABADO CON CAPA DE SELLADOR DE PAVIMENTOS
6. FONDO DE JUNTA DE DILATACIÓN, DE ESPUMA DE POLIURETANO
7. BANDAS DE CAUCHO EPDM
8. FIJACIÓN Y SELLADO MEDIANTE MASILLA DE POLIURETANO



1. Estado previo



2. Limpieza y preparación del soporte



3. Limpieza de juntas



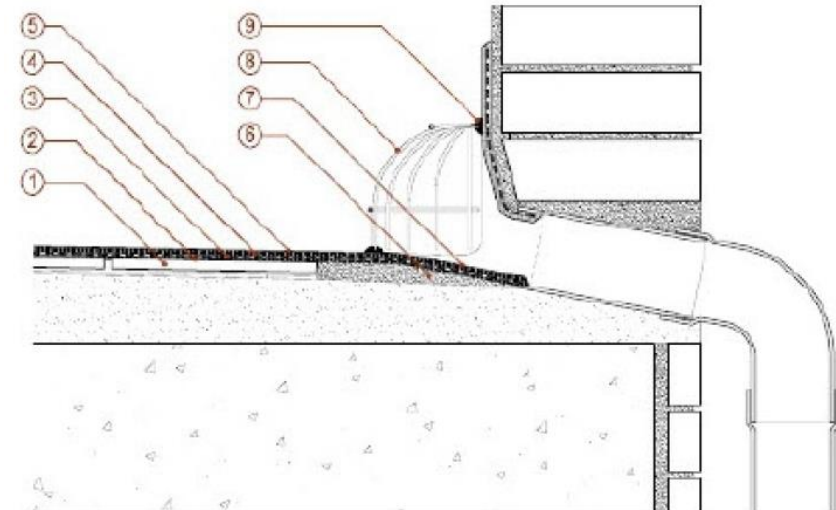
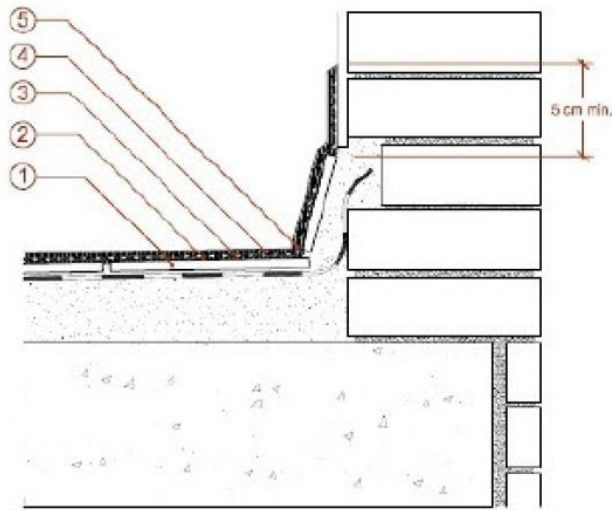
4. Formación de juntas e imprimación de la superficie con caucho diluido



5. Aplicación de fibra de vidrio



6. Aplicación de las siguientes capas de caucho acrílico y acabado final



1. SOPORTE EXISTENTE (PREVIA LIMPIEZA Y PREPARACIÓN)
2. PRIMERA CAPA DE CAUCHO ACRÍLICO DILUÍDO EN UN 20% DE AGUA
3. FIBRA-MALLA DE VIDRIO MATT 200 EN LA TOTALIDAD DE LA CUBIERTA INCLUYENDO SOLAPES
4. APLICACIÓN DE CAUCHO ACRÍLICO EN ESTADO PURO EN SUCESIVAS CAPAS (RENDIMIENTO 3kg/m²)
5. ACABADO CON CAPA DE SELLADOR DE PAVIMENTOS
6. ENSANCHAMIENTO DE EMBOCADURA, ALISADO CON MORTERO
7. IMPERMEABILIZACIÓN DE EMBOCADURA CON EL MISMO SISTEMA
8. REJILLA METÁLICA EN DESAGÜE
9. FIJACIÓN DE REJILLA MEDIANTE MASILLA DE POLIURETANO

