

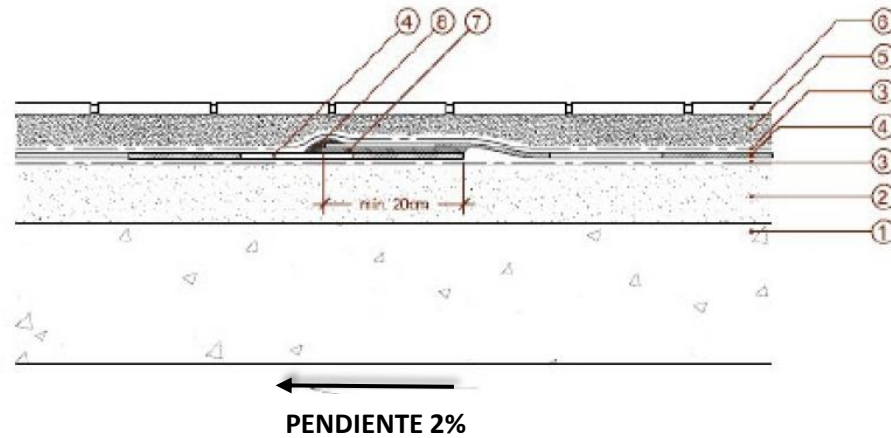


## DETALLES CONSTRUCTIVOS EPDM

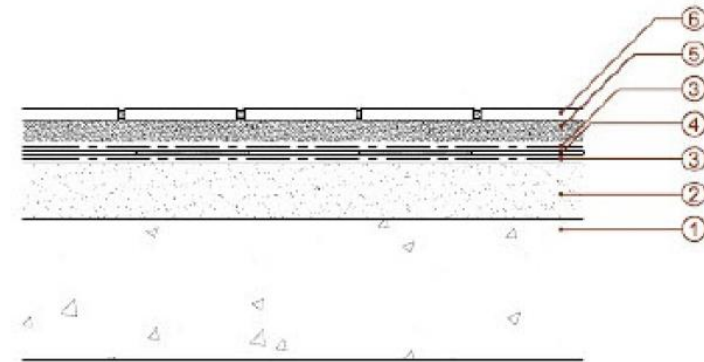
- 1) SOPORTE ESTRUCTURAL
- 2) FORMACIÓN DE PENDIENTES
- 3) MANTA SEPARADORA GEOTEXTIL
- 4) LÁMINA DE CAUCHO EPDM
- 5) MORTERO DE AGARRE DE PAVIMENTO
- 6) PAVIMENTO
- 7) BORADA
- 8) MIMBEL PERIMETRAL
- 9) MEDIA CAÑA
- 10) REGATA



### DETALLE DE SOLAPE ENTRE LÁMINAS EPDM



### DETALLE TIPO



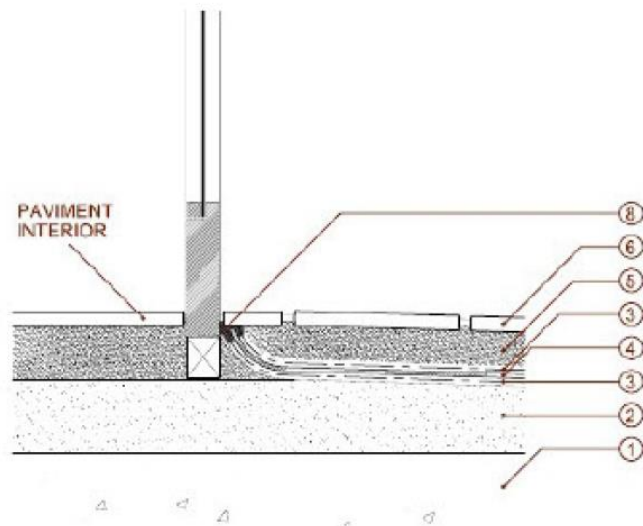
### PENDIENTE 2%



1. SOPORTE ESTRUCTURAL
2. FORMACIÓN DE PENDIENTES AL 2% CON HORMIGÓN CELULAR DE 10cm DE ALTURA MEDIA
3. CAPA SEPARADORA GEOTEXTIL ANTIPUNZONANTE (135g/m<sup>2</sup>)
4. LÁMINA IMPERMEABILIZANTE DE CAUCHO EPDM Kenda EPDM 1,2mm
5. MORTERO DE CEMENTO PORTLAND DE SUJECIÓN DE PAVIMENTO
6. RASILLA CERÁMICA RIJA TIPO PIERA
7. ADHESIVO "GOMA-GOMA" PARA EPDM, APLICADO CON ESPÁTULA
8. SELLADO ELÁSTICO MEDIANTE CORDÓN DE MASILLA DE POLIURETANO MONOCOMPONENTE, APLICADA CON PISTOLA

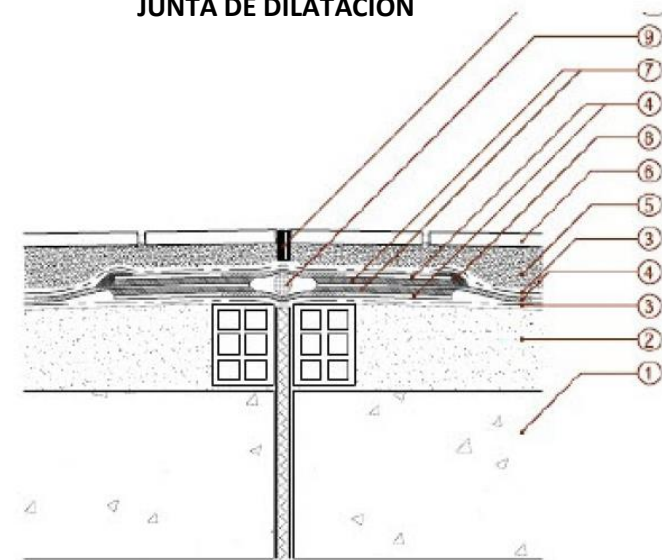
Se utilizan láminas de EPDM suministradas en rollos (9,15x30m), para evitar el máximo de solapamientos posibles y garantizar una impermeabilización homogénea.

## ENCUENTRO CON CARPINTERÍA



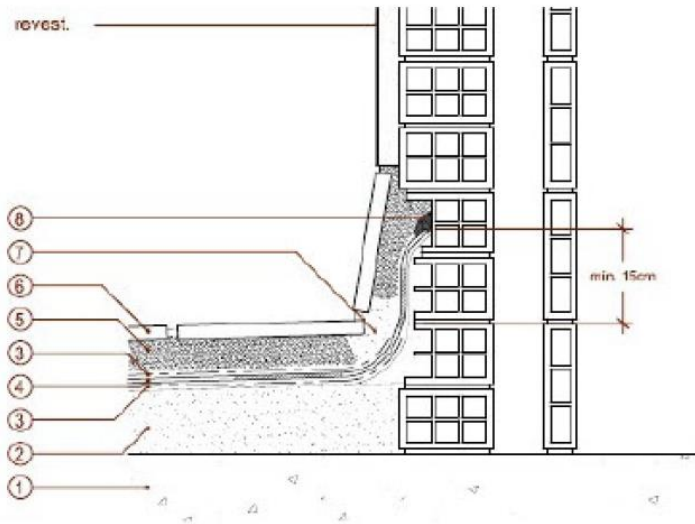
1. SOPORTE ESTRUCTURAL
2. FORMACIÓN DE PENDIENTES AL 2% CON HORMIGÓN CELULAR DE 10cm DE ALTURA MEDIA
3. CAPA SEPARADORA GEOTEXTIL ANTIPUNZONANTE (135g/m<sup>2</sup>)
4. LÁMINA IMPERMEABILIZANTE DE CAUCHO EPDM Kenda EPDM 1,2mm
5. MORTERO DE CEMENTO PORTLAND DE SUJECCIÓN DE PAVIMENTO
6. RASILLA CERÁMICA ROJA TIPO PIERA
7. ADHESIVO "GOMA-GOMA" PARA EPDM, APLICADO CON ESPÁTULA
8. SELLADO ELÁSTICO MEDIANTE CORDÓN DE MASILLA DE POLIURETANO MONOCOMPONENTE, APLICADA CON PISTOLA
9. FONDO DE JUNTA DE DILATACIÓN (CILINDRO DE ESPUMA DE POLIURETANO)
10. SELLADO ELÁSTICO

## JUNTA DE DILATACIÓN

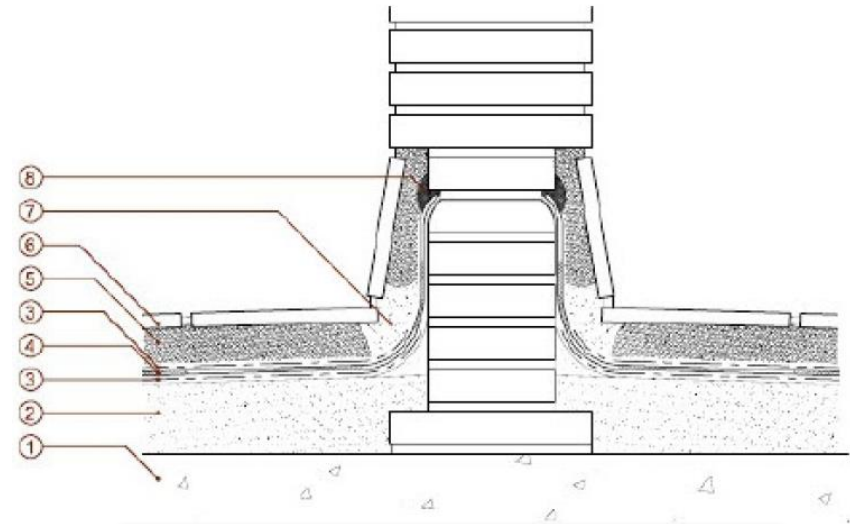


Acabado junta de dilatación

### ENCUENTRO DE MIMBEL CON PARAMENTO REVESTIDO



### ENCUENTRO DE MIMBEL CON PARAMENTO DE OBRA VISTA

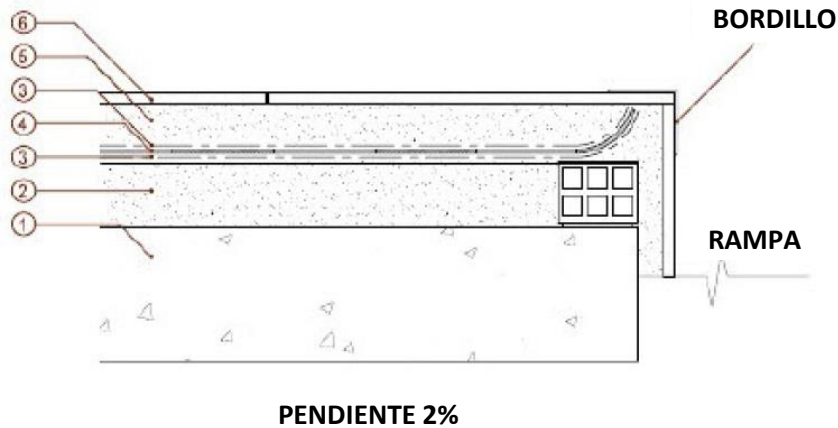


1. SOPORTE ESTRUCTURAL
2. FORMACIÓN DE PENDIENTES AL 2% CON HORMIGÓN CELULAR DE 10cm DE ALTURA MEDIA
3. CAPA SEPARADORA GEOTEXTIL ANTIPUNZONANTE (135g/m<sup>2</sup>)
4. LÁMINA IMPERMEABILIZANTE DE CAUCHO EPDM Kenda EPDM 1,2mm
5. MORTERO DE CEMENTO PORTLAND DE SUJECIÓN DE PAVIMENTO
6. RASILLA CERÁMICA ROJA TIPO PIERA
7. JUNTA PERIMETRAL DE DILATACIÓN
8. SELLADO ELÁSTICO MEDICANTE CORDÓN DE MASILLA DE POLIURETANO MONOCOMPONENTE, APLICADA CON PISTOLA

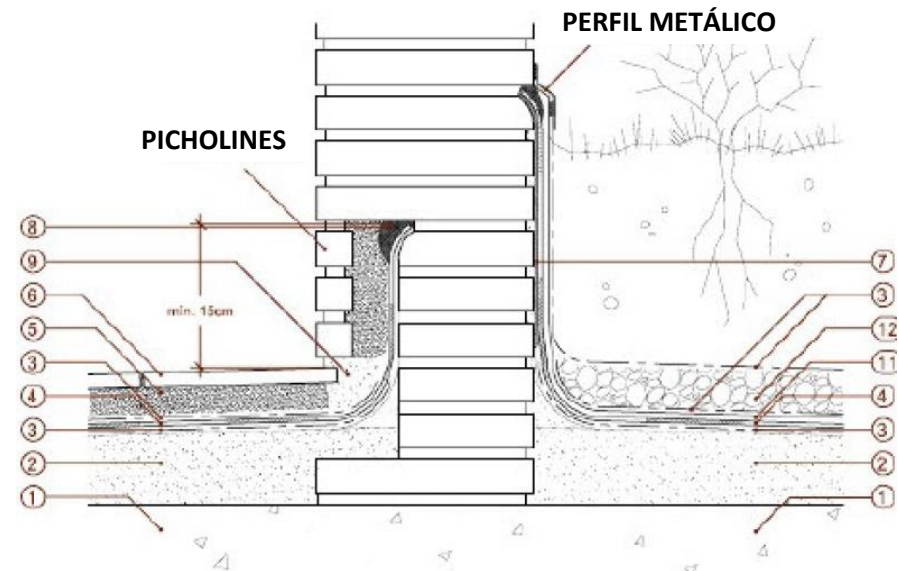


Detalle de solape con paramento vertical

### DETALLE DE BORDILLO



### ENCUENTRO CON PARAMENTO DE OBRA VISTA Y JARDINERÍA



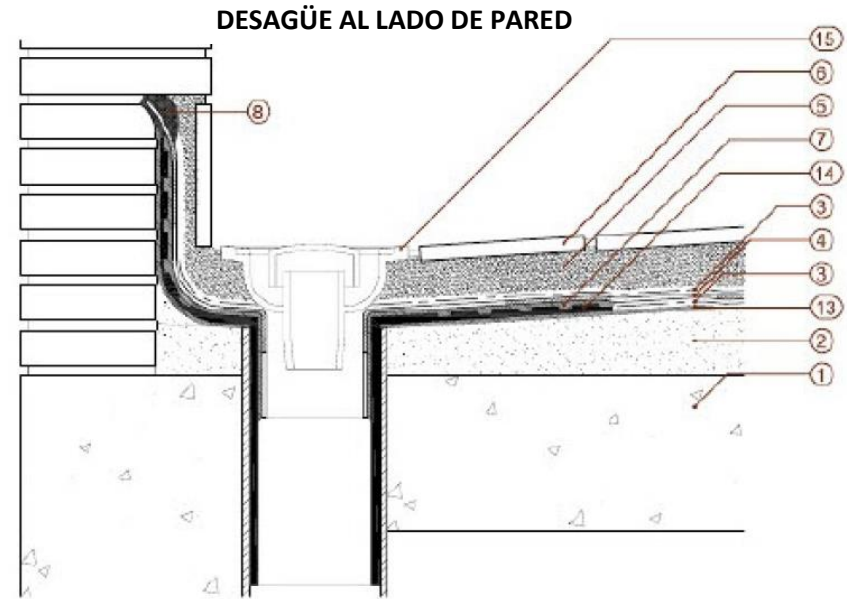
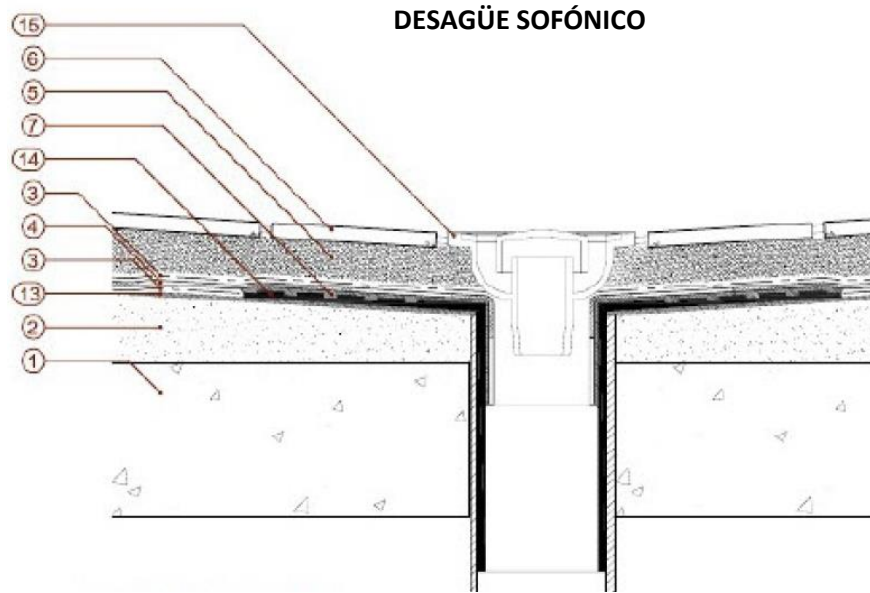
1. SOPORTE ESTRUCTURAL
2. FORMACIÓN DE PENDIENTES AL 2% CON HORMIGÓN CELULAR DE 10cm DE ALTURA MEDIA
3. CAPA SEPARADORA GEOTEXTIL ANTIPUNZONANTE (135g/m<sup>2</sup>)
4. LÁMINA IMPERMEABILIZANTE DE CAUCHO EPDM  
Kenda EPDM 1,2mm
5. MORTERO DE CEMENTO PORTLAND DE SUJECCIÓN DE PAVIMENTO
6. PAVIMENTO DE MÁRMOL BLANCO CON TRATAMIENTO ANTIDESLIZANTE
7. ADHESIVO "MORTERO-GOMA" PARA LÁMINA EPDM
8. SELLADO ELÁSTICO MEDIANTE CORDÓN DE MASILLA DE POLIURETANO MONOCOMPONENTE, APLICADA CON PISTOLA
9. JUNTA PERIMETRAL DE DILATACIÓN
11. DOS CAPAS DE MORTERO IMPERMEABLE RESISTENTE A LAS RAÍCES CON MALLA DE FIBRA DE VIDRIO INTERCALADA  
Mortero Lanko 222 (TEXSA) | Malla Mallatex (Remosa)
12. CAPA DE DRENAJE A BASE DE CANTOS RODADOS



Detalle de sistema de impermeabilización con EPDM, para zonas ajardinadas



Detalle de acabado con mortero anti-raíces, con malla de fibra de vidrio intercalada



1. SOPORTE ESTRUCTURAL
2. FORMACIÓN DE PENDIENTES AL 2% CON HORMIGÓN CELULAR DE 10cm DE ALTURA DE MEDIA
3. CAPA SEPARADORA GEOTEXTIL ANTIPUNZONANTE(135g/m<sup>2</sup>)
4. LÁMINA IMPERMEABILIZANTE DE CAUCHO EPDM  
Kenda EPDM 1,2mm
5. MORTERO DE CEMENTO PORTLAND DE SUJECIÓN DE PAVIMENTO
6. RASILLA CERÁMICA ROJA TIPO PIERA
7. ADHESIVO "GOMA-GOMA" PARA EPDM, APLICADO CON ESPÁTULA
8. SELLADO ELÁSTICO MEDIANTE CORDÓN DE MASILLA DE POLIURETANO MONOCOMPONENTE APLICADA CON PISTOLA
13. SELLADO I PEGADO MEDIANTE POLIURETANO MONOCOMPONENTE, APLICADA CON ESPÁTULA
14. EMBOCADURA PREFABRICADA DE CAUCHO PARA DESAGÜES
15. DESAGÜE SINFÓNICO



Presentación de pieza prefabricada de embocadura de desagüe



Colocación sobre imprimación de masilla de poliuretano



Colocación de lámina de EPDM sobre embocadura de desagüe



Detalle desagüe sifónico